

Unser Standort

Sie finden uns im Haus **F**, Kellergeschoss
(Neurologische Funktionsdiagnostik/EEG).



Kontakt

Terminvereinbarung und Anfragen

Telefon: (03391) 39-3840

E-Mail: ms-ambulanz@ruppiner-kliniken.de

In Notfällen

- Montag bis Freitag von 08:00 bis 16:00 Uhr
Telefon: (03391) 39-3840
- Montag bis Freitag von 16:00 bis 08:00 Uhr
und an Sonn- und Feiertagen
Telefon: (03391) 39-3823

Sprechzeiten

Montag bis Freitag von 13:00 bis 15:00 Uhr
und nach Vereinbarung

Leitung

Dr. med. Tobias Müller
Chefarzt der Klinik für Neurologie

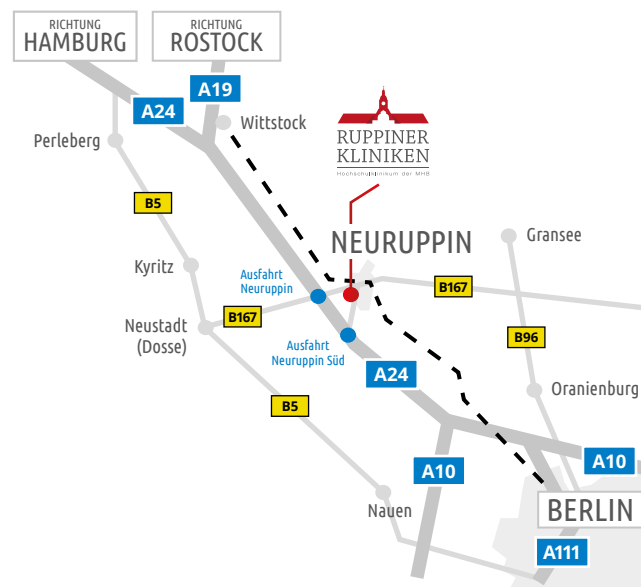
Der Weg zu uns

Mit dem Auto:

Autobahn A 24 Berlin/Hamburg,
aus nördlicher Richtung Abfahrt Neuruppin,
aus südlicher Richtung Abfahrt Neuruppin-Süd

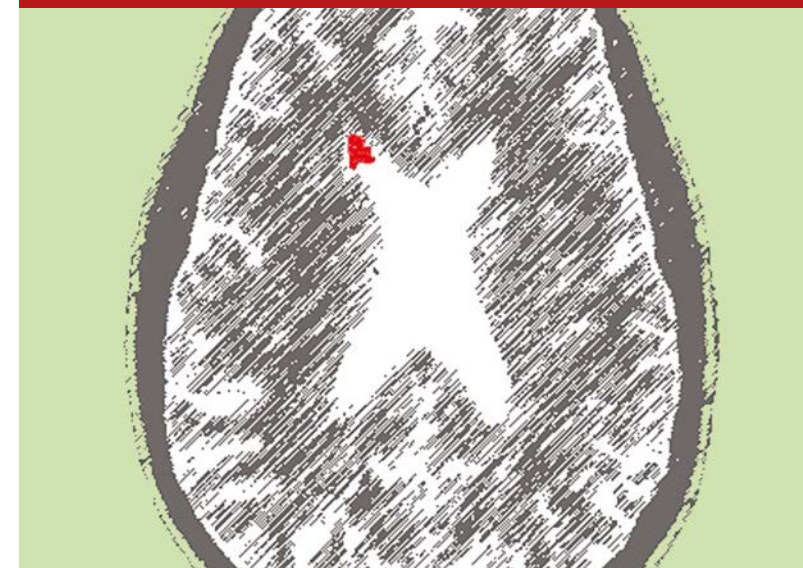
Mit öffentlichen Verkehrsmitteln:

Deutsche Bahn AG,
Ostprignitz-Ruppiner
Personennahverkehrsgesellschaft mbH (ORP)



Ruppiner Kliniken GmbH

Hochschulklinikum der Medizinischen
Hochschule Brandenburg
Fehrbelliner Straße 38
16816 Neuruppin
Zentrale: (03391) 39-0
Notaufnahme: (03391) 39-4546 (24 h)
www.ruppiner-kliniken.de



Regionales MS-Zentrum (DSMG)

Multiple Sklerose Ambulanz

ruppiner-kliniken.de

Ambulanz im Profil

Die Ruppiner Kliniken freuen sich, einen besonderen Service anbieten zu können. Im Rahmen der gesetzlich beschlossenen Öffnung der Krankenhäuser für die ambulante Versorgung (§116b, SGB-V) wurden die Ruppiner Kliniken für die ambulante Betreuung von Patienten mit Multipler Sklerose zugelassen.



Chefarzt Dr. med.
Tobias Müller

Auf Überweisung der Hausärztin oder des Hausarztes können wir nebenstehende Leistungen erbringen. Die Sprechstunde wird in der Regel durch Dr. med. Tobias Müller durchgeführt.

In Notfällen stehen die Ärztinnen und Ärzte der Neurologischen Klinik rund um die Uhr zu Ihrer Verfügung.



Nicole Golchert, Christine Krieg, Melanie Gober

Unser Angebot

- **Individuelle Beratung** von Patienten mit Multipler Sklerose und deren Partnern und Angehörigen
- **Therapieplanung, -durchführung und -optimierung** inkl. Verordnung von Medikamenten, Physiotherapie, Ergotherapie und Logopädie
- ambulante **Infusionstherapie**
- Therapieüberwachung: inkl. der notwendigen **Labor- und MRT-Untersuchungen**
- Neuropsychologische Untersuchungen
- Einleitung von **stationären Rehabilitationen**
- langfristige Behandlung und Betreuung durch ein **festes Team**
- Teilnahme an **Therapiestudien**



Unser Ziel

Die Multiple Sklerose (MS) ist eine chronische Erkrankung, die ein Leben lang besteht. Ziel unserer modernen MS-Therapie ist es, die Auswirkungen der Erkrankung auf Ihre Lebensqualität und die Lebensführung über die Jahre möglichst gering zu halten und die Symptome, die nicht zu vermeiden waren, möglichst weitgehend zu lindern. Hierzu ist eine langfristige, individuelle und intensive Betreuung notwendig. In unserer MS-Ambulanz versuchen wir, genau diesen Ansprüchen gerecht zu werden.

Auf Augenhöhe beraten wir unsere Patienten in allen MS-bezogenen Fragen, begleiten sie in allen MS-bedingten Situationen und finden gemeinsam mit ihnen den besten Weg, die Krankheit zu kontrollieren. Hierbei ist es uns wichtig, dass Sie eine tragfähige Beziehung zu unserem Team aufbauen, die durch Vertrauen und Offenheit geprägt ist. Es kommt uns nicht darauf an, dass der Patient das tut, was wir sagen, sondern dass wir den Patienten dabei unterstützen, selbstbestimmt und aufgeklärt den für ihn richtigen Weg zu gehen, einen Weg, mit dem er im Einklang steht.

Die Erkenntnisse zur Entstehung und Behandlung der Multiplen Sklerose unterliegen einem ständigen Fortschritt und Wandel. Wir verstehen es als Verpflichtung unseren Patienten gegenüber, diese Entwicklung mit wachem, kritischem Verstand zu verfolgen und unser tägliches Handeln danach auszurichten.

Unter Ausnutzung aller strukturellen, technischen und fachlichen Möglichkeiten unseres Krankenhauses bieten wir Ihnen Medizin aus einer Hand an einem Ort und hoffen, dass Sie sich bei uns gut aufgehoben fühlen.



MS-Zentrum nach den
Vergabekriterien der DMSG, Bundesverband e.V.